

COTISATIONS MENSUELLES  
**Régime Général**  
 [CPAM, TNS, MSA...]  
**2019**



|  | - de 26 ans | de 26 à 34 ans | de 35 ans à 59 ans | 60 ans et + ou retraité <sup>[3]</sup> | Adhésion à 60 ans et + sans certificat de radiation |
|--|-------------|----------------|--------------------|--|---|
| <b>ADHÉRENT</b>  | 28,00 €     | 38,60 €        | 64,00 €            | 82,90 €                                | 158,40 €  |
| <b>CONJOINT</b>  | 28,00 €     | 38,60 €        | 64,00 €            | 77,40 €                                | 158,40 €  |
| <b>ENFANT</b> (Certificat de scolarité et moins de 55% du SMIC) <sup>[1]</sup> |             |                |                    | 20,40 €                                |   |
| Jusqu'au 1 <sup>er</sup> anniversaire  |             |                |                    | Gratuité                               |   |
| À partir du 3 <sup>ème</sup> enfant  |             |                |                    | Gratuité                               |   |

**INVALIDITÉ** <sup>[1]</sup> <sup>[2]</sup> <sup>[3]</sup>

|  |         |
|--|---------|
| <b>Adhérent ou conjoint du Régime Général</b><br>[100 % toutes prestations sauf pharmacie 30 % et pharmacie 15%] | 45,50 € |
|--|---------|

**ADHÉRENT ET AYANT DROIT À REVENUS MODESTES** <sup>[1]</sup> <sup>[2]</sup> <sup>[3]</sup>

|  |         |
|--|---------|
| <b>Famille</b> ayant un « revenu brut global » inférieur à 17 700 € annuel   | 83,20 € |
| <b>60 ans et plus ou bénéficiaire de l'AAH</b> (allocation aux adultes handicapés) ayant un « revenu brut global » inférieur à 14 160 € annuel | 57,60 € |

[1] Sur justificatif,

[2] Sauf adhérent de + 60 ans sans certificat de radiation,

[3] Adhésion après 70 ans avec certificat de radiation: majoration de 14,10 €/mois



**Mutuelle ouverte à tous**

Pour connaître nos tarifs adaptés aux bénéficiaires de la Caisse de Prévoyance et aux agents territoriaux, contactez-nous :

**MCRN – 4, place des Jacobins – 44000 NANTES**

Tél. : 02 40 89 22 91 – Fax : 02 40 35 63 38

infos@mutuellemcrn.fr – www.mutuellemcrn.fr

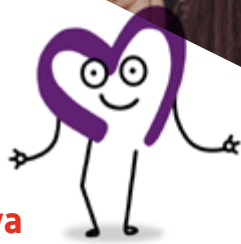
Mutuelle régie par le Livre II du Code de la mutualité

Siret 314 765 546 00044



[www.mutuellemcrn.fr](http://www.mutuellemcrn.fr)

# Les + pour les adhérents MCRN



## L'abonnement au magazine Viva



Vous recevez chaque trimestre le magazine mutualiste de la protection sociale, de la santé et de la solidarité. Vous y trouvez des informations concernant votre mutuelle.

## Des tarifs préférentiels pour vos vacances

En tant qu'adhérent, vous avez la possibilité de louer, à des tarifs très avantageux, l'un de nos deux mobil-homes situés à la Barre-de-Monts (85), au camping associatif du Grand-Corseau. L'un des deux est adapté au séjour des personnes à mobilité réduite (PMR).



## Une assistance vie quotidienne

Vous bénéficiez de services à domicile pour faciliter votre quotidien en fonction de vos besoins :

- ➔ Aide ménagère en cas d'hospitalisation, aide juridique.
- ➔ Assistance scolaire pour enfant malade



## Des offres de prévoyance

Vous souhaitez un complément de garanties (indemnités journalières, compléments hospitalisation, garantie obsèques, perte de primes...) Nous avons les solutions adaptées à tous vos besoins.



[www.mutuellemcrn.fr](http://www.mutuellemcrn.fr)

## Des partenariats en optique et en audition



**Magasin d'optique à Saint Barthélémy d'Anjou (49)**  
Centre commercial Jean Jaurès



**Les Lunettes de Louizette**  
Magasin d'optique à Nantes (44)  
4 rue de Bréa



**8 centres d'audition en Loire-Atlantique**

- Couëron, 3 place Charles Gide
- La Montagne, Place du Grand Pré
- Le Pellerin, 3 bis, place de l'Église
- Nantes, 118 rue de Coulmiers
- Pontchâteau, 20, rue Sainte-Catherine
- Saint-Gildas-des-Bois, Route de Pontchâteau
- Sainte-Luce-sur-Loire, Place du 11 novembre
- Sautron, 2 Rue de la Pépinière



**Kalivia Optique et Kalivia Audition**

## Un Centre de santé dentaire mutualiste et son espace d'orthodontie

Le Centre de santé dentaire mutualiste est présent au cœur de l'espace mutualiste à Nantes. Agrandi en 2017, il fonctionne aujourd'hui avec cinq fauteuils dont un consacré à l'orthodontie. Géré par la MCRN-SSAM, il est ouvert à tous et pratique le tiers payant intégral dès que cela est possible.

