

	- de 26 ans	de 26 à 34 ans	de 35 ans à retraité		Retraité <sup>(3)</sup>	Adhésion à 60 ans et + sans certificat de radiation
			sans libre choix	avec libre choix		
<b>ADHÉRENT</b> CPR SNCF	16,60 €	21,20 €	31,00 €	45,80 €	73,60 €	145,70 €
<b>CONJOINT</b> Agent SNCF	16,60 €	21,20 €	31,00 €	45,80 €	-	-
Ayant droit CPR SNCF	- de 26 ans	26 à 34 ans	35 à 59 ans (sauf retraité CPR)		60 ans et + <sup>(4)</sup>	60 ans et +
	28,00 €	38,60 €	52,30 €		65,80 €	145,70 €
Affilié au Régime Général	- de 26 ans	26 à 34 ans	35 à 59 ans (ou retraité)		60 ans et + <sup>(4)</sup>	60 ans et +
	28,00 €	38,60 €	64,00 €		72,70 €	145,70 €

### ENFANT (Certificat de scolarité et moins de 55% du SMIC)<sup>(1)</sup>

CPR SNCF	20,40 €
Jusqu'au 1 <sup>er</sup> anniversaire	Gratuité
À partir du 3 <sup>ème</sup> enfant	Gratuité

### INVALIDITÉ<sup>(1)</sup> <sup>(2)</sup> <sup>(3)</sup>

<b>Adhérent ou conjoint CPR SNCF</b> (100 % toutes prestations)	39,70 €
<b>Conjoint du Régime Général</b> (100 % toutes prestations sauf pharmacie 30 % et pharmacie 15%)	45,50 €

### ADHÉRENT ET AYANT DROIT À REVENUS MODESTES<sup>(1)</sup> <sup>(2)</sup> <sup>(3)</sup>

<b>Famille</b> ayant un « revenu brut global » inférieur à 17 700 € annuel	83,20 €
<b>Retraité CPR ou bénéficiaire de l'AAH</b> (allocation aux adultes handicapés) ayant un « revenu brut global » inférieur à 14 160 € annuel	57,60 €

(1) Sur justificatif,

(2) Sauf adhérent de + 60 ans sans certificat de radiation,

(3) et (4) Adhésion après 70 ans avec certificat de radiation: majoration de 14,10 €/mois



#### Mutuelle ouverte à tous

Pour connaître nos tarifs adaptés aux affiliés du régime général et aux agents territoriaux, contactez-nous :

MCRN – 4, place des Jacobins – 44000 NANTES

Tél. : 02 40 89 22 91 – Fax : 02 40 35 63 38

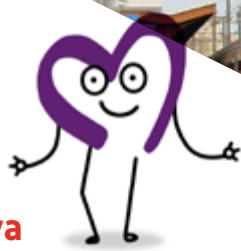
infos@mutuellemcrn.fr – www.mutuellemcrn.fr

Mutuelle régie par le Livre II du Code de la mutualité

Siret 314 765 546 00044



# Les + pour les adhérents MCRN



## L'abonnement au magazine Viva

Vous recevez chaque trimestre le magazine mutualiste de la protection sociale, de la santé et de la solidarité. Vous y trouvez des informations concernant votre mutuelle.

## Des tarifs préférentiels pour vos vacances

En tant qu'adhérent, vous avez la possibilité de louer, à des tarifs très avantageux, l'un de nos deux mobil-homes situés à la Barre-de-Monts (85), au camping associatif du Grand-Corseau. L'un des deux est adapté au séjour des personnes à mobilité réduite (PMR).



## Une assistance vie quotidienne

Vous bénéficiez de services à domicile pour faciliter votre quotidien en fonction de vos besoins :

- ➔ Aide ménagère en cas d'hospitalisation, aide juridique.
- ➔ Assistance scolaire pour enfant malade



## Des offres de prévoyance

Vous souhaitez un complément de garanties (indemnités journalières, compléments hospitalisation, garantie obsèques, perte de primes...) Nous avons les solutions adaptées à tous vos besoins.

## Des partenariats en optique et en audition



**Magasin d'optique à Saint Barthélémy d'Anjou (49)**  
Centre commercial Jean Jaurès



**Les Lunettes de Louissette**  
Magasin d'optique à Nantes (44)  
4 rue de Bréa



**8 centres d'audition en Loire-Atlantique**

- Couëron, 3 place Charles Gide
- La Montagne, Place du Grand Pré
- Le Pellerin, 3 bis, place de l'Église
- Nantes, 118 rue de Coulmiers
- Pontchâteau, 20, rue Sainte-Catherine
- Saint-Gildas-des-Bois, Route de Pontchâteau
- Sainte-Luce-sur-Loire, Place du 11 novembre
- Sautron, 2 Rue de la Pépinière



**Kalivia Optique et Kalivia Audition**

## Un Centre de santé dentaire mutualiste et son espace d'orthodontie

Le Centre de santé dentaire mutualiste est présent au coeur de l'espace mutualiste à Nantes. Agrandi en 2017, il fonctionne aujourd'hui avec cinq fauteuils dont un consacré à l'orthodontie. Géré par la MCRN-SSAM, il est ouvert à tous et pratique le tiers payant intégral dès que cela est possible.



[www.mutuellemcrn.fr](http://www.mutuellemcrn.fr)

